

# **Social & Labor Convergence Program (SLCP)**

**Decent working conditions in global  
supply chains.**

**Webinar de Capacitación SLCP para Fábricas  
El Proceso y Sistema de SLCP  
8 de mayo de 2024**



# ¡Bienvenidos al webinar de hoy!

Recording You are viewing Webinar Zoom's screen View Options

## Social & Labor Convergence Program (SLCP)

**Decent working conditions in global  
supply chains.**

Q&A

Audio Settings Chat Raise Hand Q&A Leave Meeting

# ¿Qué aprenderá hoy?

- ✓ ¿Qué marcas aceptan datos de SLCP?
- ✓ Cómo navegar en el proceso de SLCP: Recopilación de datos, verificación y compartir datos
- ✓ La recopilación de datos y el cronograma de verificación
- ✓ Cómo compartir datos en el Gateway
- ✓ Cómo navegar en la plataforma Worldly
- ✓ El rol de la fábrica para asegurar la calidad e integridad de los datos



Presentación



Ponentes invitados



Cuestionarios



Espacio para preguntas





# Introducción



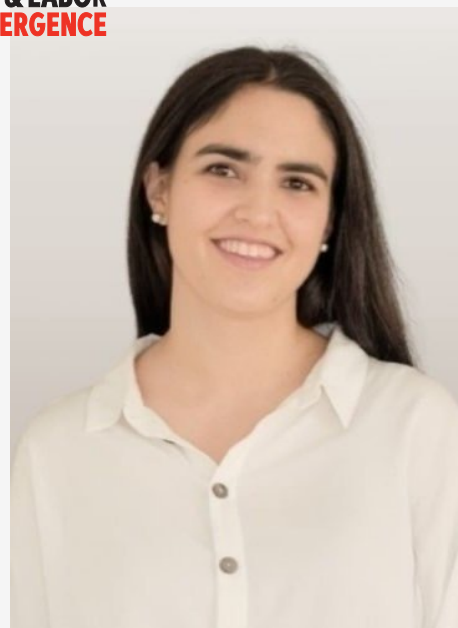
# Conozca a los ponentes

**SOCIAL & LABOR  
CONVERGENCE**



**Claudia Gangotena**  
Training and  
Communications  
Coordinator

**SOCIAL & LABOR  
CONVERGENCE**



**Silvana Rebagliati**  
Policy Coordinator





# Conozca a los ponentes



**Christopher Arteaga**  
Country Manager



**Gerardo López**  
Training Manager



AN LRQA COMPANY



**Pedro Mamede**  
Lead Auditor





# Conozca a los ponentes



**Rolando Grillo**  
Responsible  
Leadership Manager



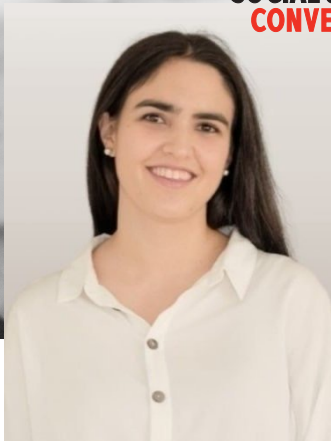
**Jennifer Garcia**  
Gerente de  
Cumplimiento





# Acerca de SLCP

**SOCIAL & LABOR  
CONVERGENCE**



**Social & Labor  
Convergence  
Program**





# ¿Qué es SLCP?

**SLCP es una iniciativa de múltiples partes interesadas (multi-stakeholder) para reducir la fatiga por auditorías y mejorar las condiciones laborales**



Implementa el Marco de Evaluación Convergente (Converged Assessment Framework CAF) para recopilar y verificar datos de cumplimiento social y laboral en las cadenas de suministro.



Los datos verificados por SLCP son propiedad de la fábrica y se pueden compartir con todos los socios comerciales.



Reemplaza la necesidad de auditorías repetitivas y libera recursos para programas de mejora social y laboral.



Proporciona datos objetivos que ayudan a los usuarios finales a cumplir con los requisitos de diligencia debida.



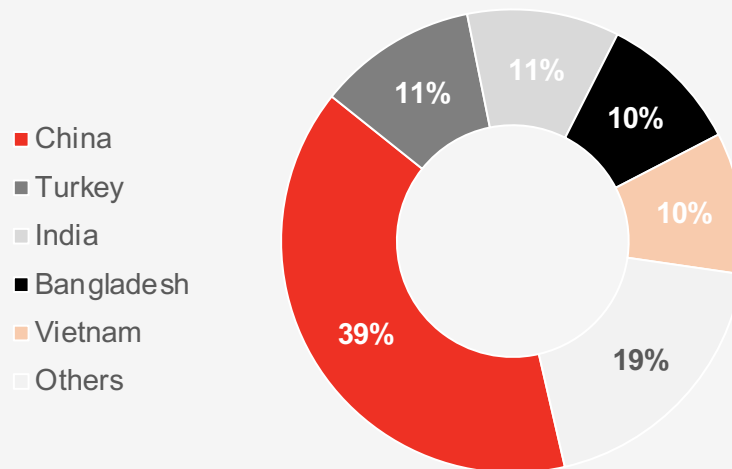


# Crecimiento de SLCP

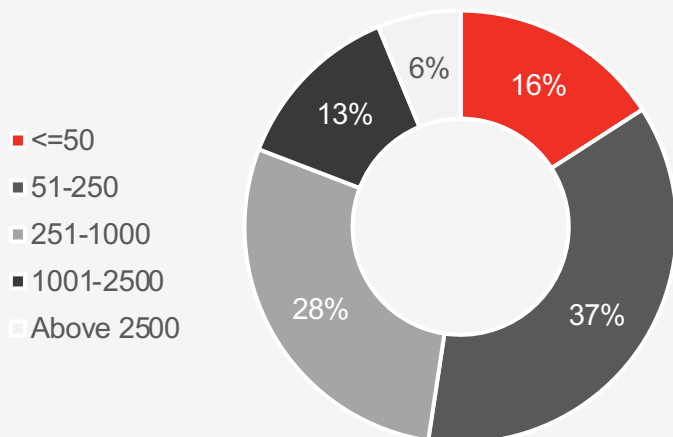
## Crecimiento de las evaluaciones verificadas



## Desglose por países de las evaluaciones verificadas de 2023



## Desglose de fábricas por tamaño en 2023



El uso de SLCP es cada vez más frecuente en todo el mundo. Los nuevos usuarios en India y Bangladesh representan esta diversificación en 2023.

53% de todas las evaluaciones verificadas en 2023 fueron realizadas por PYME.



# 80+ marcas y titulares estándar aceptan datos SLCP

Para obtener más detalles, incluidos los países y niveles de los que las marcas y los titulares estándar aceptan datos de SLCP, consulte la lista completa en nuestro [sitio web](#).



# Beneficios de adoptar SLCP

## Las fábricas han experimentado...



Reducción en el tiempo y dinero invertidos en auditorías; reducción de la fatiga de auditoría



La amplia aceptación de SLCP acelera la incorporación de nuevos socios comerciales



Propiedad de datos de alta calidad y control sobre cómo se comparten

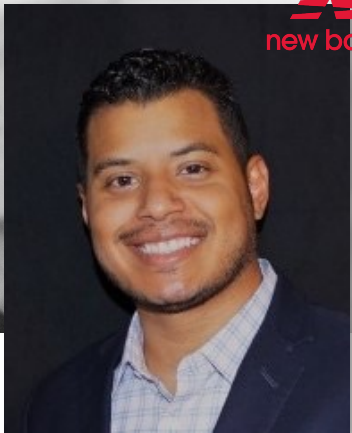


Identificación de cuestiones clave que ayudan a planificar de mejor manera las mejoras sistemáticas y sostenibles.

¿Usted qué ha experimentado? **Contáctenos** con su historia de éxito.

# Rolando Grillo

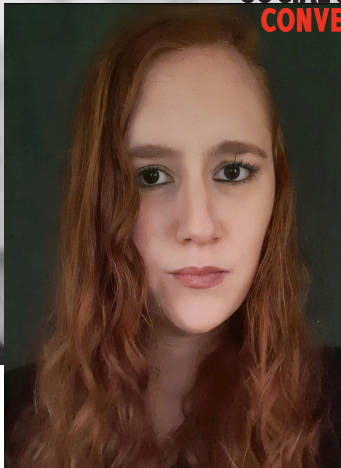
## New Balance



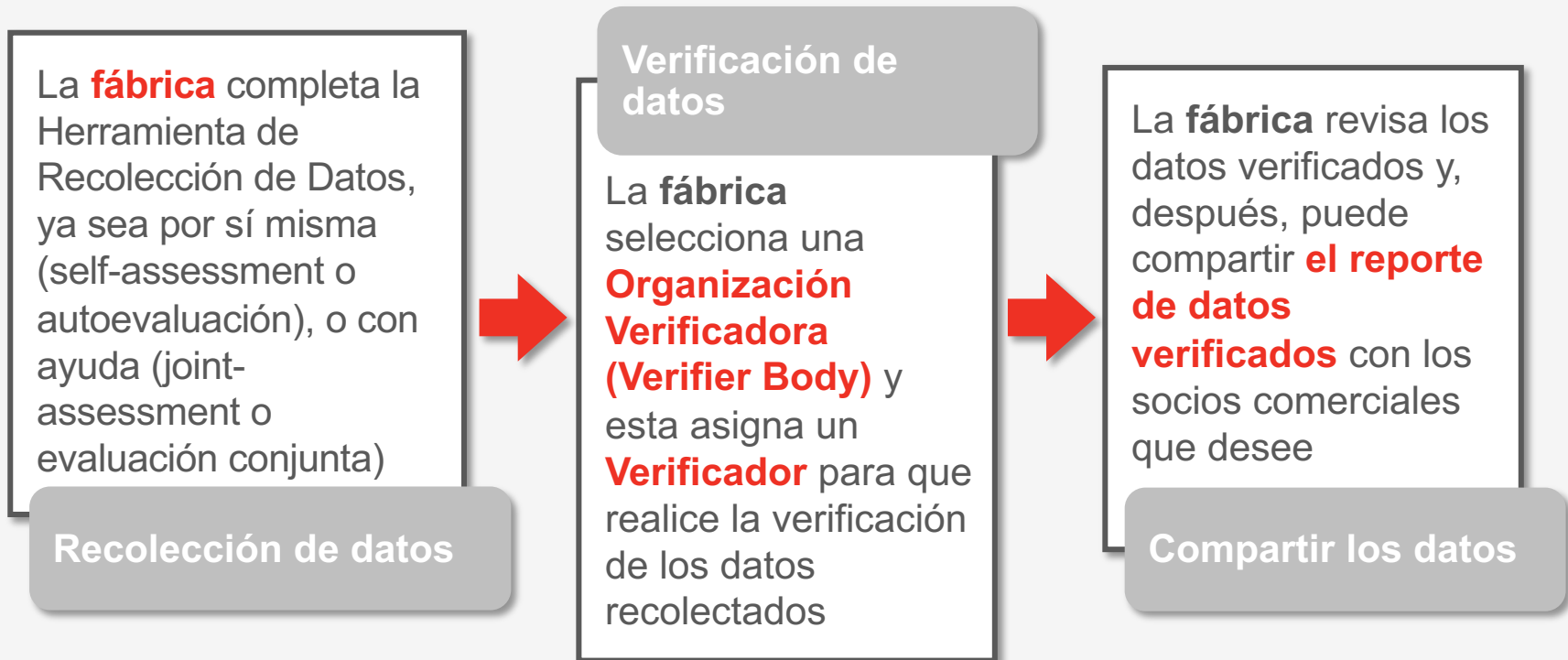


# El proceso de SLCP

**SOCIAL & LABOR  
CONVERGENCE**



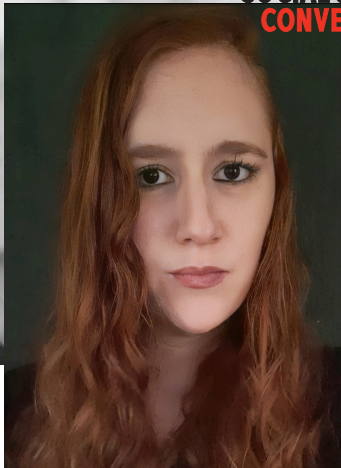
# Tres etapas del proceso de evaluación del SLCP



# El Proceso de SLCP

## Recolección de datos

**SOCIAL & LABOR  
CONVERGENCE**







# Datos objetivos

La Herramienta de Recolección de Datos recoge datos **objetivos**. Es decir, las respuestas a las preguntas reflejan las condiciones de trabajo reales en su fábrica.

- ✗ La verificación de SLCP no aplica juicios de desempeño ni acciones de seguimiento prescritas.
- ✓ SLCP sólo identifica el cumplimiento de la legislación laboral nacional y las normas laborales internacionales.

## No hay...

- ✗ Puntuación o clasificación
- ✗ Comparación con otras iniciativas
- ✗ Garantía del cumplimiento sobre los esquemas de certificación o del código de conducta de la compañía.
- ✗ Ofrecimiento de medidas correctivas

Esto hace que SLCP sea compatible con todos los programas de cumplimiento y certificación.

Los usuarios pueden utilizar los datos para llegar a sus propias conclusiones y proceder con cualquier acción correctiva aplicable, esfuerzos de remediación o desarrollo de capacidades.





# El proceso de autoevaluación/evaluación conjunta

¿Por qué el proceso de SLCP inicia con la autoevaluación/evaluación conjunta?

- ✓ Promover la propiedad de las fábricas sobre los procesos y datos SLCP
- ✓ Comprender las condiciones laborales de su propia fábrica para mantener conversaciones informadas con socios comerciales
- ✓ Establecer una base sólida para los planes de mejora.

Durante la autoevaluación/evaluación conjunta necesita:

**Preparar**

Decida si quiere hacer una autoevaluación o evaluación conjunta

Elija qué paso de la herramienta desea completar

Reúna personas y documentos de diferentes departamentos.

**Evaluar**

Seleccione una plataforma de Servidor Acreditado (AH) para completar la evaluación

Complete todas las preguntas sobre la herramienta y envíelas

Garantice la verificación dentro de los 2 meses posteriores al envío de los datos de sus fábricas



# Pasos y secciones de la Herramienta de Recolección de Datos

PASO 1	PASO 2	PASO 3
PERFIL DE LA FÁBRICA	PERFIL DE LA FÁBRICA	PERFIL DE LA FÁBRICA
SELECCIÓN Y CONTRATACIÓN	SELECCIÓN Y CONTRATACIÓN	SELECCIÓN Y CONTRATACIÓN
HORAS DE TRABAJO	HORAS DE TRABAJO	HORAS DE TRABAJO
SALARIOS Y BENEFICIOS	SALARIOS Y BENEFICIOS	SALARIOS Y BENEFICIOS
TRATO A LOS TRABAJADORES	TRATO A LOS TRABAJADORES	TRATO A LOS TRABAJADORES
PARTICIPACIÓN DE LOS TRABAJADORES	PARTICIPACIÓN DE LOS TRABAJADORES	PARTICIPACIÓN DE LOS TRABAJADORES
SALUD Y SEGURIDAD	SALUD Y SEGURIDAD	SALUD Y SEGURIDAD
RESCISIÓN	RESCISIÓN	RESCISIÓN
	SISTEMAS DE GESTIÓN	SISTEMAS DE GESTIÓN
		MÁS Y ENCIMA

**Paso 1 = Esencial** preguntas clave sobre cumplimiento social y laboral, mayormente conectado a los Estándares Laborales Internacionales (International Labor Standards - ILS) y Leyes Laborales Nacionales (National Labor Laws - NLL)

**Paso 2 = Progresivo** se enfoca en los sistemas de administración y en preguntas que son adicionales/de apoyo, también preguntas de cumplimiento social y laboral que son menos críticas. Estas preguntas se encuentran normalmente en “social industry and certification standards” (estándares de certificación e industria social)

**Paso 3 = Avanzado** preguntas que van mas allá de la responsabilidad social, y buscan **eleva el bienestar en el lugar de trabajo y el impacto en la comunidad.**

**Seleccionar Paso 1, Paso 2 o Paso 3** (donde Paso 2 incluye el alcance del Paso 1, Paso 3 incluye el alcance de Pasos 1 y 2).

# Los datos pueden ser recolectados en línea (Servidor Acreditado) y fuera de línea (Excel)

**worldly** Assessments Factory Data Product Impacts Analytics

Higg FSLM Dashboard Modules Benchmarking

emina.muja+stg+208@higg.com My Account Apr 2023 FSLM Assessment

emina.muja+stg+208@hi...

Completion: 4%

- Facility Profile 2%
- Recruitment & Hiring 0%
- Working Hours 47%
- Wages & Benefits 0%
- Worker Treatment 0%
- Worker Involvement 0%
- Health & Safety 1%
- Termination 0%
- Management Systems 0%
- Above & Beyond 0%

Step Selection

\* Please choose which tool "Step" your facility would like to complete:

Step 1

OAR / OS ID

Facility

\* OS ID (Open Supply Hub ID) Number:

Basic Information

\* Facility Name (as per business license):

Facility Tool 1.6. Alpha (34)

Category	Progress
SOCIAL & LABOR CONVERGENCE	1.10% : Facility Profile
	0.00% : Worker Treatment
	0.00% : Termination
	0.00% : Recruitment & Hiring
	0.00% : Worker Involvement
	0.00% : Management Systems
VERSION 1.6.0	0.00% : Working Hours
	0.00% : Health & Safety
	0.00% : Above & Beyond
	0.00% : Wages & Benefits

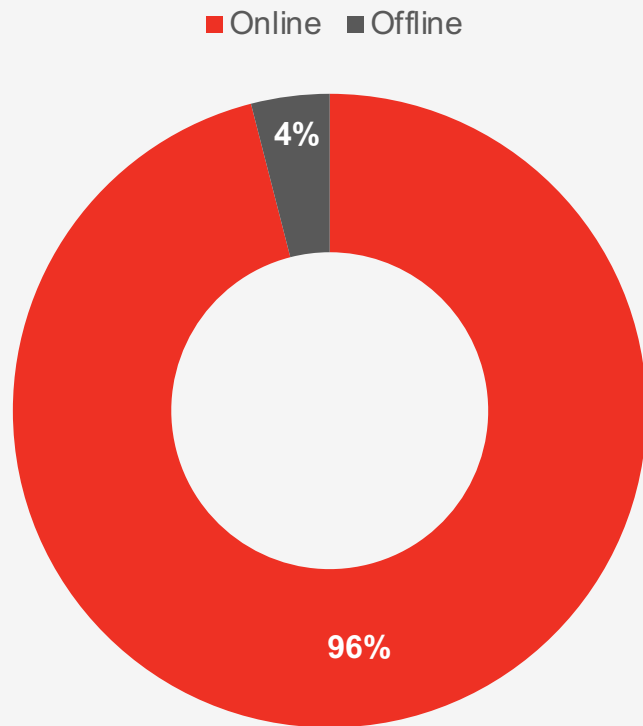
You are here: FACILITY PROFILE - Step Selection -

Question	More Info	Facility Response (ANSWERS IN ENGLISH ONLY)
<b>Step Selection</b>		
FP-STE-1	Please choose which tool "Step" your facility would like to complete: <a href="#">Info</a>	Select: <b>Step 3</b>
<b>OAR / OS ID</b>		
Facility		
FP-OAR-1	OS ID (Open Supply Hub ID) Number: <a href="#">Info</a>	Response Here:
<b>Basic Information</b>		
Facility		
FP-BAS-1	Facility Name (as per business license): <a href="#">Info</a>	Response Here:
FP-BAS-2	Facility Street Address (as per business license): <a href="#">Info</a>	Response Here:
FP-BAS-3	Facility City Address (as per business license): <a href="#">Info</a>	Response Here:
FP-BAS-4	Facility State/Province Address (as per business license): <a href="#">Info</a>	Response Here:
FP-BAS-5	Facility Zip Code/Postal Code Address (as per business license): <a href="#">Info</a>	Response Here:
FP-BAS-6	Facility Name (in local language as per business license): <a href="#">Info</a>	Response Here:
FP-BAS-7	Facility Address (in local language as per business license): <a href="#">Info</a>	Response Here:
FP-BAS-8	Facility Country: <a href="#">Info</a>	Select:



# En línea vs fuera de línea

## Finalización de la evaluación 2023



SLCP recomienda completar la herramienta **en línea** en la Plataforma del Servidor Acreditado (AH).

La herramienta en línea **guía** mejor el **llenado completo** y aplica las **reglas de recolección de datos**, resultando en menos errores y mayor eficacia.





# ¿Quiere aprender más sobre la herramienta?



## [La Herramienta de Recolección de Datos](#)

Únase a SLCP el 15 de Mayo para explorar la Herramienta de Recolección de Datos y el proceso de autoevaluación/evaluación conjunta en Español.

Aprenderá cómo prepararse mejor para la evaluación, completar la herramienta y evitar errores comunes.



# El Proceso de SLCP

## Verificación

**ELEVATE**  
AN LRQA COMPANY





# Diferencia entre auditoría y verificación

## Auditoría social

**Inspección** realizada por un auditor que evalúa las condiciones laborales en una fábrica

**Apto o no apto** en relación con los temas de cumplimiento en el ámbito social y laboral

La fábrica **se somete** al proceso de auditoría

La **marca es la propietaria** del reporte de auditoría y el plan de medidas correctivas asociado

## Verificación del SLCP

Verificación de las condiciones sociales y laborales de la **evaluación de la fábrica**

Se **recopilan datos** pero no se presentan conclusiones sobre si son "buenos" o "malos"

La fábrica **participa activamente** en la verificación

La fábrica posee un **reporte de evaluación** verificado, por ejemplo, se necesita permiso para compartir datos



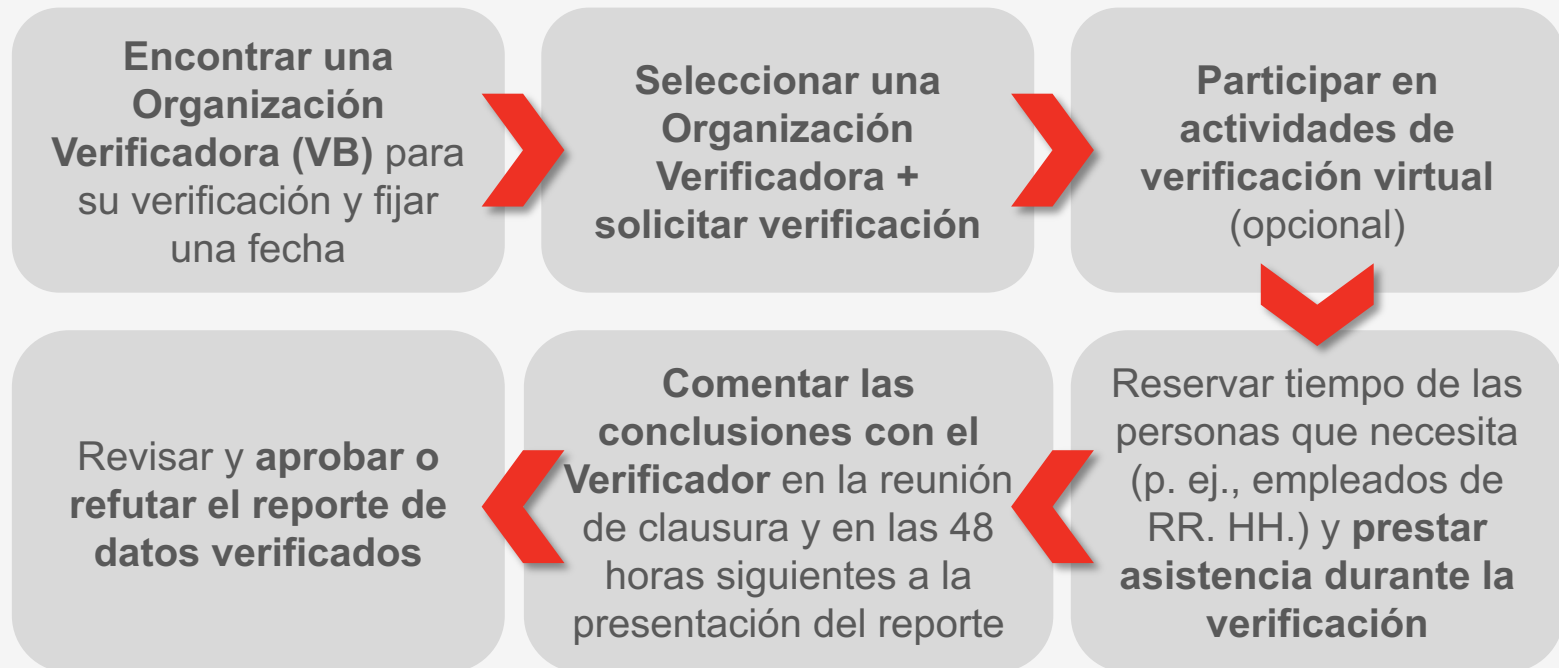


# Descripción general del proceso de verificación

## ¿Por qué necesitamos la verificación?

- ✓ Garantizar que los datos de la evaluación de las fábricas son correctos
- ✓ Incluir información adicional, si fuera necesario e incumplimientos legales
- ✓ Sentar unas bases sólidas para los planes de mejora

## Durante el proceso de verificación, tendrá que:





# Métodos de verificación

La fábrica decide que método de verificación usar

## Verificación en sitio

- Verificación conducida 100% en sitio

## Virtual + Verificación en sitio

- Las actividades virtuales deben suceder antes de la verificación en sitio
- Ejemplo de actividades virtuales: reunión de apertura, revisar procedimiento, y entrevistas con la gerencia
- Puede reducir el tiempo de permanencia en el sitio, pero probablemente aumentará el tiempo de verificación general.

## Verificación Virtual Completa (FVV)

- Verificación conducida 100% offsite
- Sólo se permite en circunstancias muy excepcionales
- Entrenamiento en línea de SLCP FVV es requerido
- Se requiere tecnología de participación de los trabajadores (WE Tech)





# Apoyar una verificación en sitio

La fábrica garantiza una verificación exitosa cuando:



## Revisando el plan de verificación a detalle

*Que incluye, días de asistencia, expectativas, lista de solicitud de documentos, etc.*



## Preparando al equipo interno que ayudo con la autoevaluación/evaluación conjunta para que ayude con la verificación

*Ejemplo. Responsables de fábrica, RSC, RRHH, Finanzas y Producción*



## Preparando los mismos documentos usados en la autoevaluación/evaluación conjunta para la revisión del verificador

*Revise el ejemplo de Lista de documentos en el Protocolo de verificación (Anexo)*



## Proporcionando acceso en sitio al verificador(es)

*Incluyendo todos los documentos y personal requerido*



## Permitir suficiente tiempo para una reunión de cierre productiva.

*Comprender los "inexactos" y los "incumplimientos", aclarar los problemas a nivel de preguntas y garantizar que el Verificador incluya información específica en el informe.*





# Hallazgos del Verificador

Oportunidades para comentar las conclusiones y posibles cambios con el Verificador:

## Durante la reunión de cierre de la verificación in situ

- El Verificador explica las discrepancias entre la evaluación de la fábrica y la verificación.
- La fábrica solicita aclaraciones y cambios cuando sea necesario.
- La fábrica puede especificar dónde se requieren explicaciones adicionales para que los usuarios finales tengan una imagen completa de las circunstancias de la fábrica.
  - Ejemplo. La fábrica puede decir: "Por favor, aclare en el informe que ya estamos solicitando el certificado, pero aún no está aquí".

## Dentro de las 48h siguientes a la reunión de clausura

- Resolver todos los desacuerdos pendientes con el Verificador.
- Si cree que los cambios son necesarios, **proporcione documentación** que justifique su punto de vista.





# Revisar la evaluación verificada

El reporte de datos verificados está disponible para su revisión dentro de los 10 días hábiles posteriores a la verificación en sitio.

Comience revisando el **Resumen de verificación**, que contiene todos los elementos "inexactos" e "incumplimiento legal" de cada sección de la herramienta.

Contiene información útil como:

- **Accuracy Index (Índice de Precisión)**: compara el número de respuestas inexactas contra el total de respuestas de la fábrica. Tenga en cuenta que esto no es una puntuación.
- **Legal compliance (Cumplimiento Legal)**: Da los incumplimientos de los Estándares Laborales Internacionales (International Labor Standards -ILS) y las Leyes Laborales Nacionales (National Labor Laws - NLL) a nivel de preguntas



**¡No se detenga después de revisar el Resumen de verificación!**  
La fábrica **debe revisar el informe en su totalidad** para garantizar que se incluyan todos los datos relevantes e importantes, especialmente los solicitados por los usuarios finales.





# Aprobar la evaluación verificada

**Asegúrese de revisar el reporte de datos verificados en su totalidad, antes de aprobarlo en la plataforma del Servidor Acreditado.**



**Recuerde: no se pueden realizar modificaciones en los datos del informe una vez aprobado el reporte de datos verificados.**

Cuando la fábrica está segura de que los datos del reporte están completos, el reporte se envía haciendo clic en el botón “**Finalizar Evaluación Verificada**” en la plataforma del Servidor Acreditado.



# Refutar una evaluación verificada

Si es necesario, las fábricas pueden impugnar el reporte de datos verificados en la plataforma AH. La Organización de Supervisión de Verificación (VOO) se pronunciará sobre el litigio; su decisión es definitiva.

## Algunas limitaciones:



No se pueden refutar preguntas. Solo se puede refutar cuando hay problemas de calidad y/o de integridad imputables a la conducta del Verificador o cuando el Verificador no haya seguido el protocolo en el proceso de verificación.



Una disputa puede ser confirmada o no después de la revisión por la VOO. Una vez que se cierra una disputa sobre una evaluación verificada, no se puede presentar ninguna nueva disputa.



# Se eliminó el período de revisión de 14 días



Con versiones anteriores del CAF, las fábricas disponían de 14 días calendario para revisar el informe de evaluación verificado en la plataforma del Servidor Acreditado.

Si la fábrica no aprobó o cuestionó el informe dentro de los 14 días, el AH aceptó automáticamente el informe y lo envió al portal.



Para garantizar que las fábricas revisen el informe en su totalidad y tengan tiempo suficiente para solicitar cualquier edición, se eliminó el período de revisión de 14 días.

El reporte de datos verificados ahora solo finaliza cuando la fábrica hace clic en el botón "Finalizar evaluación verificada" en la plataforma del Servidor Acreditado.





# Recolección de datos + cronograma de verificación

Involucrar a los trabajadores a través del Cuestionario de Participación de los Trabajadores de SLCP

Mínimo 10 días,  
Máximo 2 meses

**Aprobar o impugnar el reporte de datos verificados**

Unos días-dos semanas<sup>^</sup>

Min. 5 días\*

Max. 5 days\*

Max. 10 días\*

Comience la autoevaluación/evaluación conjunta en la plataforma AH

Reciba el plan de verificación de su Verificador

Concluya la verificación: discuta los hallazgos / preocupaciones durante la reunión de cierre y dentro de las 48 horas posteriores

Lea el informe completo y solicite modificaciones cuando sea necesario.

Enviar la autoevaluación/evaluación conjunta en la plataforma AH

Comenzar la verificación (incluidas las actividades presenciales y virtuales)

Reporte disponible para revisión de la fábrica en la plataforma AH

<sup>^</sup> Dependiendo de la experiencia de la fábrica

\* Días laborables



# El Proceso de SLCP

Compartir datos

**ELEVATE**  
AN LRQA COMPANY



Social & Labor  
Convergence  
Program



# Hay 3 maneras de compartir sus datos

## Directamente desde Gateway



Enviar un enlace que lleve al usuario final directamente a PDF y a los archivos xls del Reporte de Datos Verificados (VRF).

## Vía un Servidor Acreditado Activo

**worldly**

Envíe reportes de datos verificados al usuario final desde una plataforma de Servidor Acreditado.

## Portal de la Marca o Servidores Acreditados Pasivos



Envíe reportes de datos verificados directamente al sistema de su socio de marca.

**Nota:** Las fábricas solo pueden compartir un reporte final de datos verificados con los usuarios finales, no simplemente los datos de autoevaluación/evaluación conjunta.





# CUESTIONARIO

1. Más de 80 marcas y titulares estándar aceptan datos SLCP.

**Verdadero**

2. ¿Cuáles son las tres etapas del proceso de evaluación SLCP?

**Recolección de datos, verificación y compartir datos**

3. SLCP recomienda completar la Herramienta...

**En línea en la plataforma del Servidor Acreditado**

4. La fábrica garantiza una verificación exitosa mediante...

**Todo lo anterior**

5. La fábrica debe revisar el reporte de datos verificados en su totalidad antes de que sea aprobado en el Servidor Acreditado.

**Verdadero**

6. Las fábricas tienen 14 días calendario para revisar el reporte de datos verificados antes de que sea aceptado automáticamente en el Servidor Acreditado.

**Falso**



**¿PREGUNTAS?**



**RECESO**

# El Sistema SLCP





# El sistema de TI SLCP consta del Gateway y los Servidores Acreditados

## Gateway

La base de datos central de SLCP almacena de forma segura todos los datos verificados en el servidor de la ONU

Cumple 4 funciones:

- 1) Recurso abierto de información sobre el proceso de evaluación de SLCP
- 2) Lista de fábricas registradas en el Gateway y en qué punto se encuentran en el proceso de evaluación
- 3) Conexión digital entre los usuarios del sistema SLCP, es decir, las fábricas, las Organizaciones Verificadoras, Verificadores y Servidores Acreditados
- 4) Medio para compartir (con autorización de las fábricas) los datos verificados con los AH y los usuarios finales.



## Servidor Acreditado (AH)

Plataformas existentes que permiten a las fábricas cargar datos SLCP, someterlos a verificación y compartirlos con sus socios comerciales.

AH activo:

- Las fábricas presentan los datos de su autoevaluación/evaluación conjunta aquí
- Los Verificadores presentan las conclusiones extraídas de sus verificaciones aquí

**worldly**

AH activo y pasivo:

- Los usuarios finales (como las marcas) pueden acceder a los datos verificados del SLCP después de la aprobación de la fábrica
- Interpretación de los datos verificados SLCP



# El Sistema SLCP

El Gateway



Social & Labor  
Convergence  
Program



# ITC – Nuestro socio de Gateway



International  
Trade  
Centre

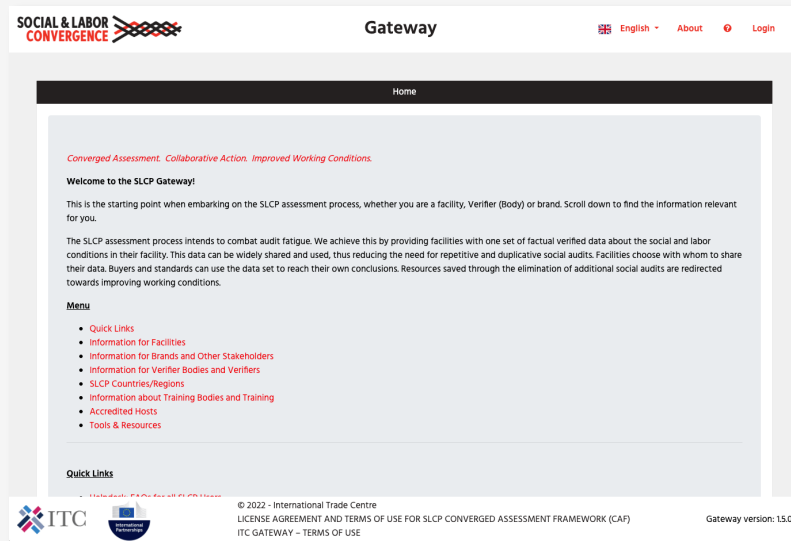
El ITC colabora con instituciones locales y regionales y con empresarios para desarrollar la capacidad comercial.

## Our mission

*To foster inclusive and sustainable growth and development through trade and international business development.*

ITC trabaja de la mano con SLCP para proporcionar:

- Gateway
- Aprendizaje en línea
- Formación
- Comparativa



# ¿Qué es el Gateway?

El Gateway es donde se almacenan todos los datos verificados de SLCP y el punto de partida cuando se inicia el proceso de evaluación de SLCP. Es de uso libre, y la página principal también es un directorio para mucha información útil.

## ¿Por qué desarrollamos el Gateway?

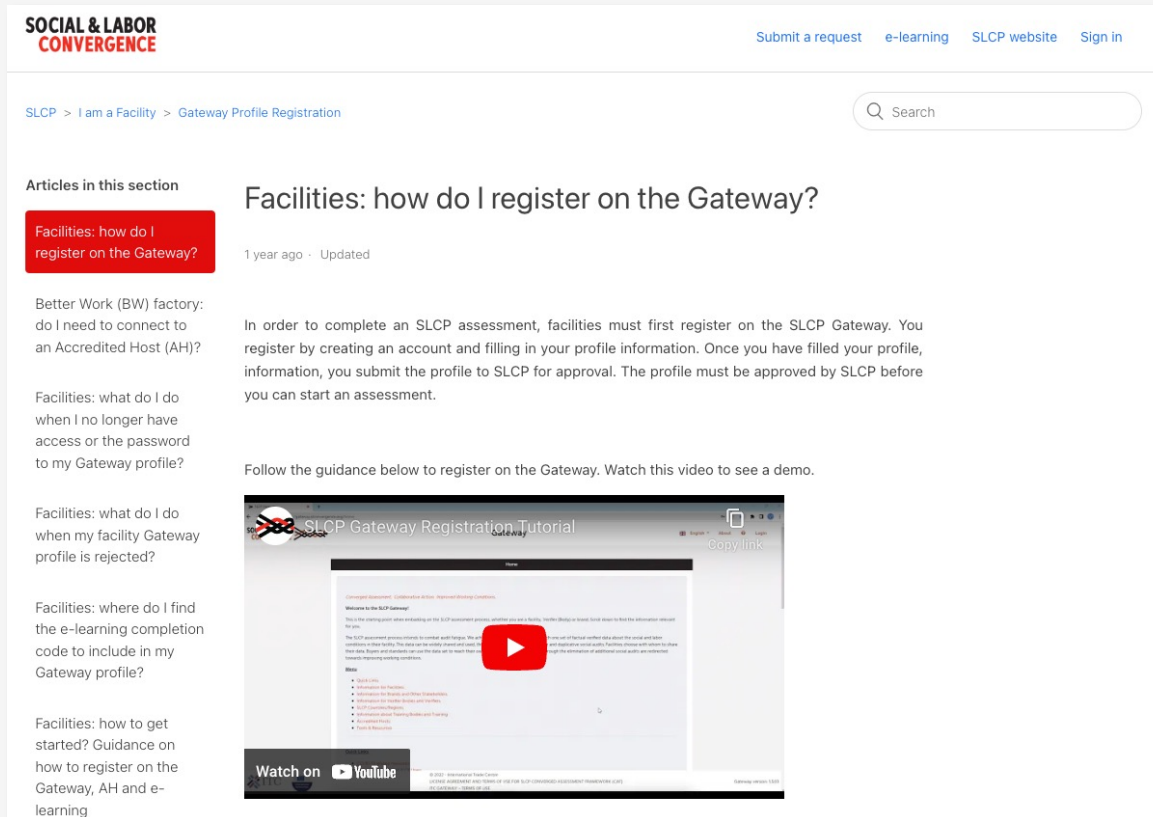
- ✓ Para almacenar de forma segura sus datos en un servidor de la ONU
- ✓ Para compartir sus datos verificados con sus socios comerciales, por ejemplo, con las marcas
- ✓ Para conectarle con otros usuarios de SLCP, es decir, con las Organizaciones Verificadoras, Verificadores y Servidores Acreditados



The screenshot shows the SLCP Gateway website. At the top left is the 'SOCIAL & LABOR CONVERGENCE' logo. To its right is the word 'Gateway'. Further right are language and user options: 'Español', 'Acerca de', and 'Iniciar sesión'. Below the header is a dark navigation bar with 'Página inicial'. The main content area features a red heading: 'Evaluación convergente. Acción colaborativa. Mejora de las condiciones de trabajo.' Below this is a welcome message: '¡Bienvenido a SLCP Gateway!' followed by an introductory paragraph. A 'Menú' section lists several links: 'Enlaces rápidos', 'Información para instalaciones', 'Información para marcas y otras partes interesadas', 'Información para organismos verificadores y para verificadores', 'Países/Regiones SLCP', 'Información sobre Organismos de Formación y sobre Formación', and 'Anfitriones acreditados'.

# Visite el servicio de asistencia técnica para obtener orientación sobre cómo registrarse en el Gateway

Hoy nos centraremos en compartir datos verificados del Gateway. Para obtener ayuda para registrarse en el Gateway, visite el servicio de [Helpdesk](#).



**SOCIAL & LABOR CONVERGENCE** [Submit a request](#) [e-learning](#) [SLCP website](#) [Sign in](#)

SLCP > I am a Facility > Gateway Profile Registration

**Articles in this section**

**Facilities: how do I register on the Gateway?**  
1 year ago · Updated

Better Work (BW) factory: do I need to connect to an Accredited Host (AH)?

Facilities: what do I do when I no longer have access or the password to my Gateway profile?

Facilities: what do I do when my facility Gateway profile is rejected?

Facilities: where do I find the e-learning code to include in my Gateway profile?


Facilities: how to get started? Guidance on how to register on the Gateway, AH and e-learning

## Facilities: how do I register on the Gateway?

In order to complete an SLCP assessment, facilities must first register on the SLCP Gateway. You register by creating an account and filling in your profile information. Once you have filled your profile, information, you submit the profile to SLCP for approval. The profile must be approved by SLCP before you can start an assessment.

Follow the guidance below to register on the Gateway. Watch this video to see a demo.

**SLCP Gateway Registration Tutorial**

Watch on 

**Social & Labor Convergence Program**

# Una vez final, comparta su evaluación verificada desde el Gateway

## SLCP Gateway



Descargar en  
formato PDF o  
Excel



Compartir  
via correo  
electrónico



Compartir con  
otro Servidor  
Acreditado



Compartir  
con un  
Portal de la  
Marca



# Descargar en formato PDF o Excel

**SOCIAL & LABOR CONVERGENCE** Gateway 🇪🇸 Español Acerca de ? Cerrar sesión

Test Facility  
Fábrica

- Página inicial
- Mi perfil
- Cuentas
- Accredited Hosts
- Inicie su evaluación
- Resumen de mis evaluaciones del SLCP

Evaluaciones

Show: 10 entries Search:

Assessment ID	Accredited Host	Started On	Submitted On	Status	Actions
PRJ959508	Higg Co / Sustainable Apparel Coalition	August 12, 2021 10:15 AM	August 12, 2021 11:09 AM	Verification Finalized	<a href="#">Ver evaluación</a> <a href="#">descargar anexo</a> <a href="#">Compartir con otro accredited host</a> <a href="#">compartir por correo electrónico</a>

**SOCIAL & LABOR CONVERGENCE** Gateway 🇪🇸 Español Acerca de ? Cerrar sesión

Test Facility  
Fábrica

- Página inicial
- Mi perfil
- Cuentas
- Accredited Hosts
- Inicie su evaluación
- Resumen de mis evaluaciones del SLCP
- Solicitar apoyo

**INFORMACIÓN DE LA EVALUACIÓN**

ID de evaluación	PRJ472793						
Iniciada	February 6, 2024 12:34 PM						
Status last updated	March 7, 2024 2:26 PM						
Estado	VRF - Verificación finalizada						
Nombre de la fábrica	Test Facility						
I.D de la fábrica	FA999999						
Geolocalización de la fábrica	test, test						
Accredited Host / Platform	Fair Factories Clearinghouse (FFC)						
Verifier Body	Test Verifier Body						
Verifiers	<table border="1"><tr><td>Nombre</td><td>Verifier User FFC Test</td></tr><tr><td>Fecha asignada</td><td>February 8, 2024 1:16 PM</td></tr><tr><td>Género</td><td>M</td></tr></table>	Nombre	Verifier User FFC Test	Fecha asignada	February 8, 2024 1:16 PM	Género	M
Nombre	Verifier User FFC Test						
Fecha asignada	February 8, 2024 1:16 PM						
Género	M						
Versión de la herramienta	1.5.0						

# Compartir via correo electrónico

**SOCIAL & LABOR CONVERGENCE** Gateway 🇪🇸 Español Acerca de ? Cerrar sesión

Test Facility  
Fábrica

Página inicial  
Mi perfil  
Cuentas  
Accredited Hosts

Evaluaciones

Show: 10 entries Search:

Assessment ID	Accredited Host	Started On	Submitted On	Status	Actions
					<a>Ver evaluación</a> <a>descargar anexo</a> <a>Compartir con otro accredited host</a> <a>compartir por correo electrónico</a>

**SOCIAL & LABOR CONVERGENCE** Gateway 🇪🇸 Español Acerca de ? Cerrar sesión

Test Facility  
Fábrica

Página inicial  
Mi perfil  
Cuentas  
Accredited Hosts  
Inicie su evaluación  
Resumen de mis evaluaciones del SLCP  
Solicitar apoyo

Volver a la evaluación

Historial de difusión de correo electrónico

Share with another email contact

De: donotreply@slcpgateway.sustainabilitymap.

Para:  Nombre:  Idioma:

Mensaje:

Enviar correo electrónico

Ver evaluación  
descargar anexo  
Compartir con otro accredited host  
compartir por correo electrónico



El destinatario recibirá un correo electrónico con un enlace para acceder al reporte.



# Compartir con otro Servidor Acreditado o Portal de la Marca

**SOCIAL & LABOR CONVERGENCE** Gateway 🇪🇸 Español Acerca de ? Cerrar sesión

Test Facility  
Fábrica

[Página inicial](#)  
[Mi perfil](#)  
[Cuentas](#)

Evaluaciones

Show: 10 entries Search:

Assessment ID	Accredited Host	Started On	Submitted On	Status	Actions
---------------	-----------------	------------	--------------	--------	---------

**SOCIAL & LABOR CONVERGENCE** Gateway 🇪🇸 Español Acerca de ? Cerrar sesión

Test Facility  
Fábrica

[Página inicial](#)  
[Mi perfil](#)  
[Cuentas](#)  
[Accredited Hosts](#)  
[Inicie su evaluación](#)  
[Resumen de mis evaluaciones del SLCP](#)  
[Solicitar apoyo](#)

Volver a la evaluación

Compartir evaluaciones verificadas

ID de evaluación	PRJ959508
Accredited Host	Fair Factories Clearinghouse (FFC)
Iniciada	August 12, 2021 10:15 AM
Submitted	August 12, 2021 11:09 AM

Additionally shared with following Accredited Hosts

Share with another Accredited Host

Please select the additional Accredited Host platforms which you would like to share this assessment with.

Nombre	Vinculado
<input type="checkbox"/> Higg Co / Sustainable Apparel Coalition	Linked Nov 2, 2019
<input type="checkbox"/> Inditex Facilities must choose this option for linking verified reports only in case you already have an existing commercial relationship with INDITEX.	Linked Aug 5, 2021

- Ver evaluación
- descargar anexo
- Compartir con otro acreditado host
- compartir por correo electrónico



A continuación, vuelva a iniciar sesión en el AH correspondiente para compartirlo con los usuarios finales.

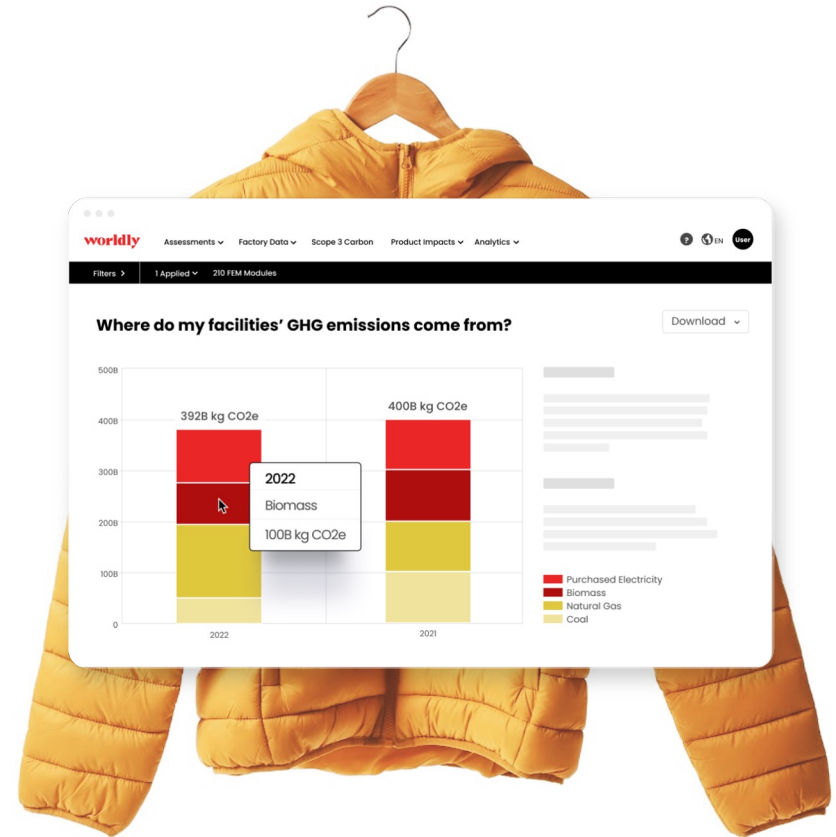
# El Sistema SLCP

## Navegando en Worldly



# worldly™

La plataforma de  
inteligencia de  
impacto más  
completa del planeta.





# Worldly dashboard

**worldly** Evaluaciones ▾ Factory Data ▾ Impacto del producto ▾ Análisis ▾

Higg FSLM **Panel de control** Módulos Análisis comparativo Vincular cuenta SLCP Empezar nuevo FSLM Suscripciones

Elizabeth's Facility FSLM abr 2024 ▾ Descripción general Evaluación

**¡Bienvenido a tu evaluación!**

Recomendamos que consulte estos recursos útiles

- [Orientación ↗](#)
- [Seminario web ↗](#)

### Acciones

- [Ver/Editar FSLM](#)
- [Conectarse al SLCP](#)
- [Enviar/publicar evaluación](#)
- [Compartir evaluación](#)
- [Eliminar evaluación](#)

### Descargas

- [CSV v2 / Score](#)
- [CSV v2 / pretty-columns](#)
- [Offline Excel Tool EN / ZH](#)

Higg Index  
Desarrollado por  
**Cascale**

### Evaluación

● Evaluación iniciada (ASI) ID ...1c01e66d58

CAF Version 1.6 SLCP ID [Conectar](#)

Progreso personal 0% • No publicado

Verificación Progreso 0% • No publicado

Organismo de verificación	Contacto
No seleccionado	-

### Cuenta

Nombre	Elizabeth's Facility
Dirección	1234 Long Pond Rd, Long Pond, PA 18334, USA
País	United States
Contacto	elizabeth@slconvergence.org
OS ID	-
Worldly (Higg) ID	162391
Bluesign ID	-

[Historial de actividades](#)

### Resultados

Los resultados iniciales están disponibles una vez completada la autoevaluación



# Ve a su evaluación

**worldly** Evaluaciones ▾ Factory Data ▾ Impacto del producto ▾ Análisis ▾

ESF Elizabeth's F... Elizabeth Otten ▾

Higg FSLM **Panel de control** Módulos Análisis comparativo Vincular cuenta SLCP Empezar nuevo FSLM Suscripciones

Elizabeth's Facility FSLM abr 2024 ▾ Descripción general Evaluación

Guardado  Respondido 4  Sin respuesta 769  Requerido 123 Temas

### Section Instructions

Section Instructions

Section Description: The purpose of the Recruitment and Hiring section is to understand the facility's social and labor practices in the initial stages of employment. The "recruitment" process is designed to select the most appropriate candidates for employment. The "hiring" process is how new workers are brought into the organization. Social and Labor topics within this section include: • Child Labor • Apprenticeship / Trainee / Internship Programs • Forced Labor • Recruitment Practices • Discrimination • Employment Practices • Homeworkers • Facility Comments

### Child Labor

Sub-Section Instructions

Overall International Labor Standards Compliance Guidance: Child labor is work that deprives children of their childhood, their potential and their dignity, and that is harmful to physical and mental development. It refers to work that is mentally, physically, socially or morally dangerous and harmful to children and interferes with their schooling by depriving them of the opportunity to attend school, by obliging them to leave school prematurely, or by requiring them to combine school attendance with excessively long and heavy work. In its most extreme forms, children are involved in illegal activities, or in work that exposes them to physical, sexual or psychological abuse. However, not all work done by children is classified as child labor that should be eliminated. Work that does not affect children's health and personal development or interfere with their schooling can be constructive. This includes activities such as helping parents around the home, helping in a family business or earning pocket money outside school time. Whether or not work being carried out by children constitutes child labor depends on the child's age, the type and hours of work performed, and the impact of the work on the child's health, development and access to education. In addition to determining whether there are child laborers working at the facility premises, the possibility of

0% Finalización

Facility Profile 1%

**Recruitment & Hiring 0%**

Working Hours 0%

Wages & Benefits 0%

Worker Treatment 0%

Worker Involvement 0%

Health & Safety 0%

Termination 0%

Management Systems 0%

Above & Beyond 0%

Importar módulo

Enviar/publicar evaluación

# Adjunte documentos y revise Más información

The screenshot displays the Worldly evaluation interface. At the top, the 'worldly' logo is on the left, and navigation menus for 'Evaluaciones', 'Factory Data', 'Impacto del producto', and 'Análisis' are in the center. On the right, there are notification icons and a user profile for 'Elizabeth's F...' with the name 'Elizabeth Otten'. Below this is a secondary navigation bar with 'Higg FSLM', 'Panel de control', 'Módulos', and 'Análisis comparativo'. Further down, there are filters for 'Elizabeth's Facility', 'FSLM', 'abr 2024', and 'Descripción general'. The main content area is titled 'Evaluación' and shows a progress bar for '0% Finalización'. A list of modules is on the left, with 'Recruitment & Hiring' highlighted in red. The main question is 'Does the facility verify minimum age requirements prior to hiring workers?' with a dropdown menu 'Elige...'. A red arrow points to a document icon in the top right corner of the question card. A red box highlights the 'Ver orientación' section, which contains the following text: 'The intent of this question is to understand if the facility has a reliable system in place to verify that workers are of legal working age prior to their date of hire and whether the system is being implemented. If there is a reliable system in place checking age requirements and it is being implemented, answer Yes. If there is no system in place and/or the system is not being implemented, answer No.' At the bottom of the question card, there are tabs for 'Trabajo Infantil' and 'Documentación de Edad'. A red button at the bottom left says 'Importar módulo', and a red button at the bottom right says 'Enviar/publicar evaluación'.



# Conecte su cuenta al Gateway

**worldly** Evaluaciones ▾ Factory Data ▾ Impacto del producto ▾ Análisis ▾ 🔔

**Higg FSLM** **Panel de control** Módulos Análisis comparativo Vincular cuenta SLCP E

Elizabeth's Facility FSLM abr 2024 ▾ Descripción general Evaluación

**¡Bienvenido a tu evaluación!**

Recomendamos que consulte estos recursos útiles

- [Orientación ↗](#)
- [Seminario web ↗](#)

**Acciones**

- [Ver/Editar FSLM](#)
- [Conectarse al SLCP](#)
- [Enviar/publicar evaluación](#)
- [Compartir evaluación](#)
- [Eliminar evaluación](#)

**Descargas**

- [CSV v2 / Score](#)
- [CSV v2 / pretty-columns](#)
- [Offline Excel Tool EN / ZH](#)

**Higg Index**  
Desarrollado por **Cascale**

**Evaluación**

● Evaluación iniciada (ASI) ID ...1c01e66d58

CAF Version 1.6 SLCP ID [Conectar](#)

Progreso personal 0% • No publicado

Verificación Progreso 0% • No publicado

Organismo de verificación	Contacto
No seleccionado	-

**Resultados**

Los resultados iniciales están disponibles una vez completada la autoevaluación

**Cuenta**

Nombre	El
Dirección	12 P,
País	U
Contacto	el
OS ID	-
Worldly (Higg) ID	1e
Bluesign ID	-

Historial de ac



# Comparta su módulo Higg FSLM

## Compartir módulos

Seleccione un módulo para compartir, elija si desea enviar una invitación masiva o individual, ¡y habrá terminado!

Seleccionar módulo

Higg FSLM apr 2024

Añadir mensaje personal

[Seleccionar uno](#)

Busque la cuenta por nombre, ID de Worldly (Higg), OS ID, FFC ID o ID de cuenta personalizada

Buscar...

Compartir

Cancelar







# Servicios adicionales disponibles en Worldly



## **Puntuación y evaluación comparativa de Higg FSLM:**

- Versión puntuada de CAF: Módulo social y laboral de la instalación Higg (FSLM).
- Evaluación comparativa para comparar el impacto social dentro de una cadena de suministro y frente a pares de la industria.
- Medición consistente de indicadores para todos los usuarios de Higg.

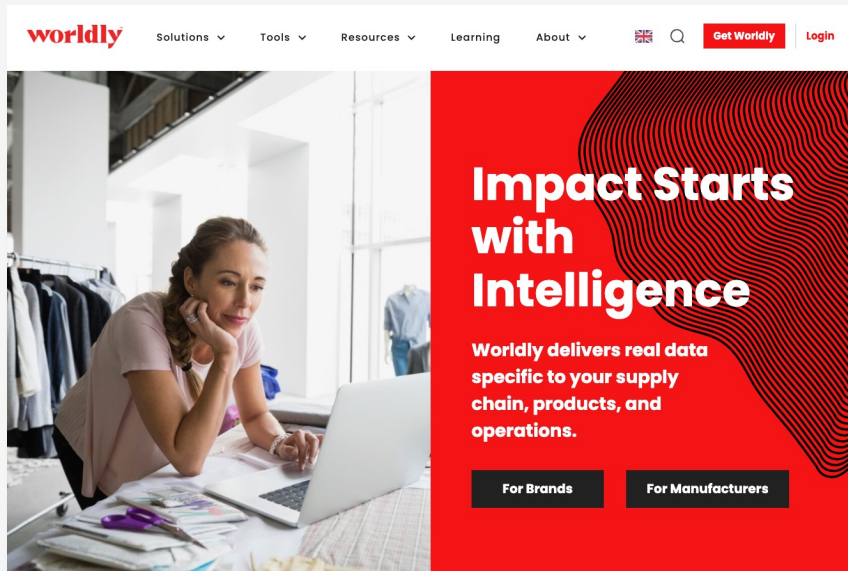


## **Funcionalidad de informes y mejora del rendimiento :**

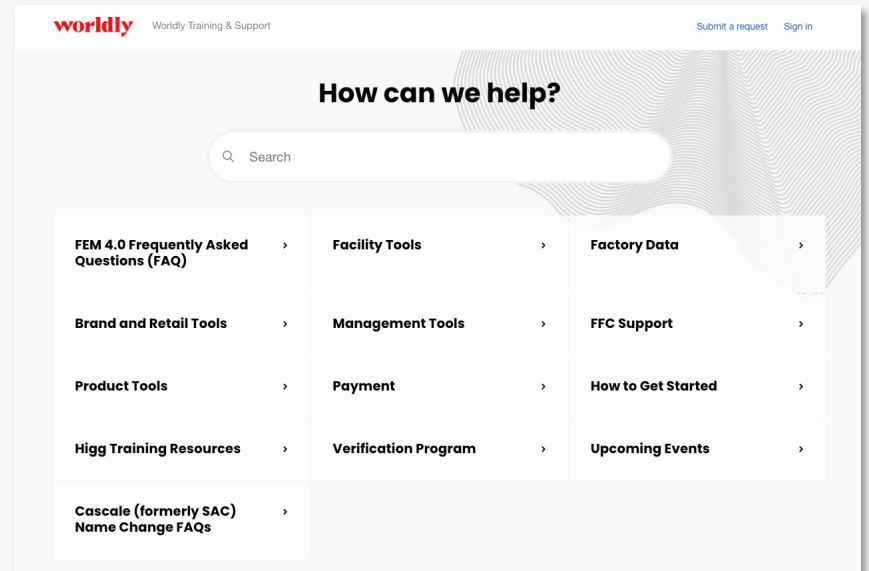
- Informe de áreas de enfoque y mejora: basado en un mapeo de alto nivel de las preguntas de SLCP para mejorar el trabajo, protocolos de tolerancia cero, convenios fundamentales de la OIT y el nivel de riesgo para los empleados y las fábricas.
- Preguntas marcadas: destaca el incumplimiento de los convenios fundamentales de la OIT.
- Informe del Verificador: muestra las imprecisiones encontradas durante la verificación
- Informe de cumplimiento legal: Oportunidades de mejora y enfoque, en base a los requisitos legales.



# ¿Tiene preguntas?



➔ [worldly.io](https://worldly.io)



➔ [support.worldly.io](https://support.worldly.io)



# Jennifer Garcia

**Hansae**



# INTRODUCCIÓN

## FÁBRICAS GUATEMALA:

- ✓ HS Apparel: 667 Trabajadores / Costura
- ✓ Hansae Pinula: 878 Trabajadores / Costura



# PROCESO DE IMPLEMENTACIÓN

- Conocer el programa a través de capacitaciones
- Proceso de Registro (Módulos y vFSLM)
- Completar los requerimientos para cada sección off line/on line



# CONSEJOS ÚTILES

- Explorar la plataforma, cada sección y conocer los principales requerimientos
- Hacer una lista de los requerimientos por cada sección
- Empezar a completar la autoevaluación cuando ya estén seguros que cuentan con la mayoría de los requerimientos
- Cargar la mayor cantidad de documentos a la plataforma
- Realizar una segunda revisión
- Ser transparentes y honestos con las respuestas



# BENEFICIOS

- Nos ha ayudado a disminuir la cantidad de evaluaciones en el año
- Nos ayuda a saber el estatus de nuestras fábricas
- Nos ha ayudado a cumplir con los requerimientos mínimos de nuestros clientes y estándares nacionales



# Calidad e integridad de los datos





# Priorizando la calidad e integridad de los datos

**La verificación es un paso importante** en el proceso de evaluación de SLCP, para garantizar que los datos de las instalaciones sean precisos y veraces.



SLCP cuenta con una amplia **estrategia de Verificación, Supervisión y Garantía de Calidad**.

Más información [aquí](#).

**La Organización de Supervisión de la Verificación** de SLCP es responsable de garantizar la integridad de la verificación de SLCP y la calidad de los datos de evaluación.





# Participación de las fábricas en actividades de garantía de calidad

## Verificación de sombra

Un observador externo se une a la verificación para observar al Verificador y al proceso de verificación.

## Verificación de contador

Verificación de un día que se lleva a cabo después de la verificación original, para evaluar la calidad de los datos.

## Verificación duplicada

Verificación completa que se lleva a cabo después de la verificación original, para evaluar la calidad de los datos.

**Todas las fábricas que utilizan el CAF de SLCP se pueden seleccionar para albergar una verificación de control de calidad:**

- La selección de fábricas la realiza la VOO\*.
- Las fábricas se eligen en función de varios criterios, incluido el tamaño, el tipo de instalación, los factores de riesgo y la ubicación geográfica.
- La agenda se envía a la fábrica al menos una semana antes de la verificación de contador o la duplicada.
- El resumen del informe de verificación de calidad solo se comparte con la fábrica.
- Sin costos asociados con la verificación de calidad de las fábricas.

\*Cualquier organización (que no sea un VB) puede solicitar verificaciones de sombra.



# El papel de la fábrica para garantizar la calidad e integridad de los datos



Comuníquese con los usuarios finales para comprender el tipo de información que desean ver en el .



Completar la Herramienta con información completa y precisa; leyendo atentamente las preguntas y más información.



Antes de seleccionar una Organización Verificadora (VB), solicite una captura de pantalla de su puntuación de VB para compararla con el promedio (disponible en el panel de control de calidad) y consulte la lista de VB activos para comprender su nivel de riesgo.



Durante la reunion de cierre:

- ✓ Revise todos los elementos "inexactos" e "incumplimientos".
- ✓ Especifique dónde el Verificador debe ingresar una explicación adicional para que los usuarios finales tengan una imagen completa de las circunstancias de las fábricas.



Lea el reporte de datos verificados completo para confirmar que se incluye toda la información relevante. Si se requieren modificaciones, comuníquese con el Verificador de inmediato y solicite modificaciones (estado de VRE) a través de la plataforma AH.





# CUESTIONARIO

1. ¿Cuál es la base de datos central donde se almacenan todos los datos verificados SLCP?

**Gateway**

2. ¿Cómo puede compartir su evaluación verificada desde Gateway?

**Todo lo anterior**

3. La plataforma Worldly ofrece...

**Todo lo anterior**

4. Antes de seleccionar una Organización Verificadora (VB), las fábricas deben solicitar...

**Una captura de pantalla de su puntuación de VB para compararla con el promedio**

5. Las fábricas pueden respaldar la calidad e integridad de los datos leyendo todo el reporte de datos verificados para confirmar que se incluye toda la información relevante.

**Verdadero**



# ¿PREGUNTAS?



# Si alguna vez está perdido...

**SOCIAL & LABOR CONVERGENCE**

[Submit a request](#) [e-learning](#) [SLCP website](#) [Sign in](#)

## SLCP Helpdesk

Search

[SLCP explained](#) [I am a Facility](#) [I am a VB/Verifier](#)

[I am a TB/Trainer](#) [I am a Brand](#)

**Promoted articles**

SLCP cost overview: what are the costs related to participation in SLCP?      Partnerships: how do SLCP and Better Work engage?      Data Quality & Integrity: what Quality Assurance activities does SLCP carry out? What are the findings of SLCP's QA activities?

[www.slconvergence.org/helpdesk](http://www.slconvergence.org/helpdesk)



Ceren Karpuz



Han Nguyen



Jessica Jia



Reshma KT



Sevinc Aktas Ilgun



Urtty Majumder

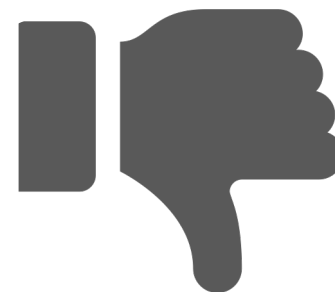


# ¡Comparta sus comentarios!

Al salir del webinar de hoy, se le redirigirá automáticamente a una breve encuesta.

Ayúdenos a mejorar capacitaciones futuras compartiendo abierta y honestamente sus comentarios.

**Sus respuestas son anónimas.**





**¡GRACIAS!**